

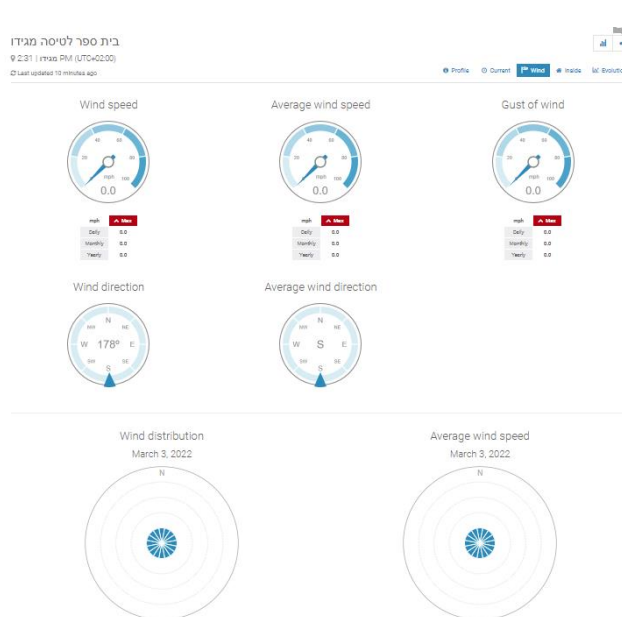
תחנה מטאורולוגית. מגידו תעופה

התחנה מותקנת על עמוד מצפון למשרד (ליד הסככות) ומודדת מהירות וכוון רוח, טמפרטורה, לחץ ומשקעים. פנל שמעודכן כל 16 שניות מוצב במשרד



המידע משודר לשני אתרי אינטרנט (ליחצו על השם כדי להכנס לקישור) :

[Weathercloud](#)



שימו לב ליחידות של מהירות הרוח (ברירת המחדל היא m/sec)

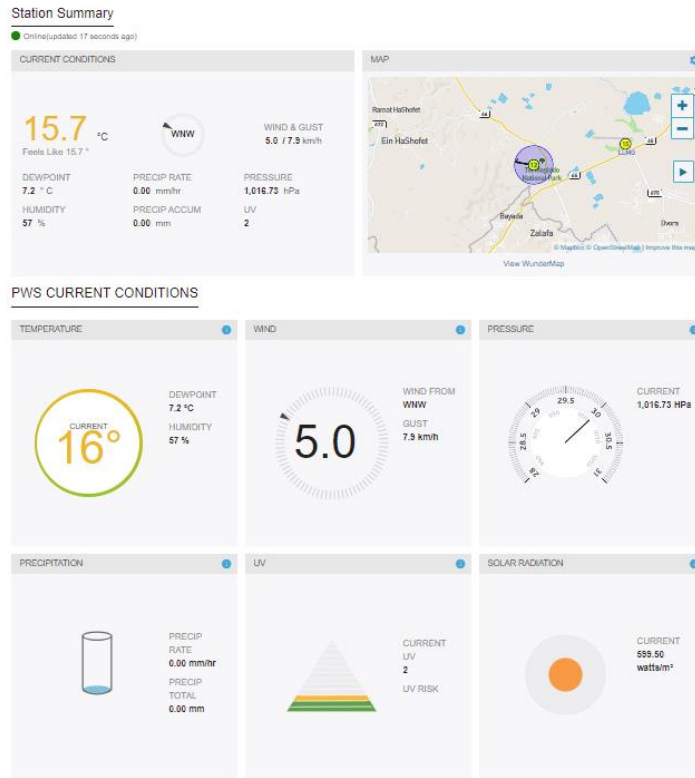
כדי לשנות את היחידות לקשר או מיי"ש, יש להרשם לאתר (חינם) ואז ב [settings/preferences](#) לשנות

המידע באתר זה מתעדכן כל 10 דקות

אפשר לראות את ההיסטוריה של הנתונים (יומית/שבועית/חודשית וכו') [כאן](#)

כאן היחידות הן בקמ"ש (לא ניתן לשינוי) אבל יש חווי גרפי של כוון ועוצמת הרוח

המידע באתר זה מתעדכן כל דקה



כמו כן יש [אפליקציה](#) ל IOS ולאנדרואיד (באפליקציה יש אפשרות לבחור את יחידות מהירות הרוח) שימו לב למפת התחנות של 2 האפליקציות ובפרט של זו, יש מספר תחנות בארץ וזה יכול להיות שימושי מאוד כי המידע הוא בזמן אמת.

יש להיכנס [למפה](#) ואז (בצד ימין) לבחור ב Layers ולסמן weather stations וזו Temperature/Wind

